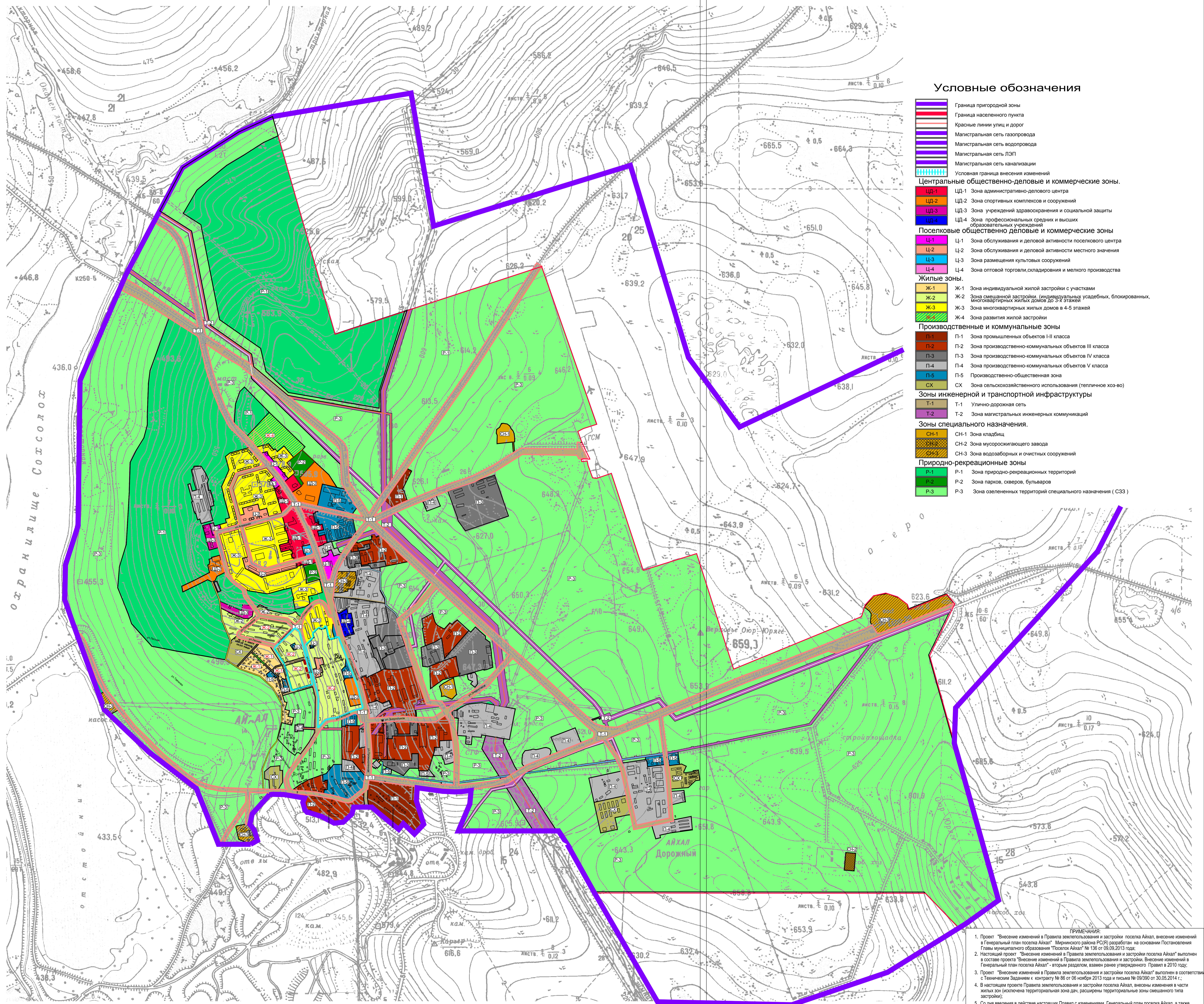
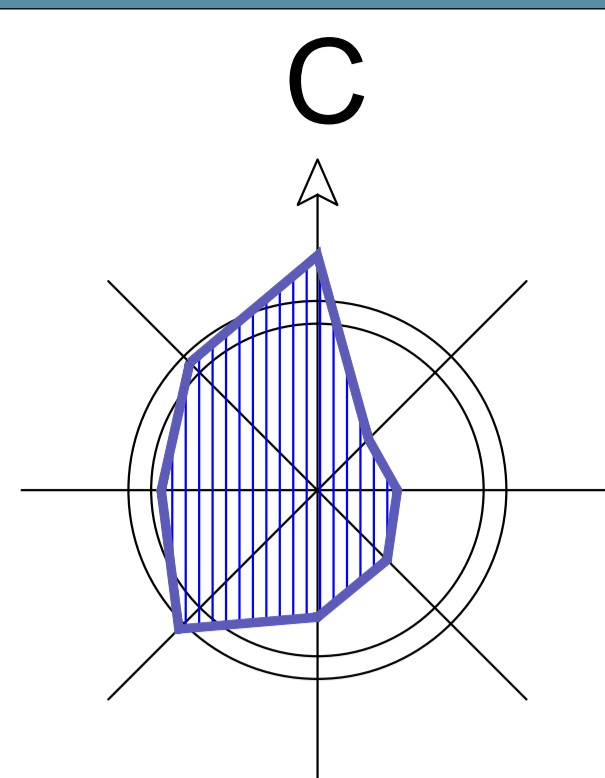


# МО "ПОСЕЛОК АЙХАЛ" Мирнинского района РС(Я)



### Условные обозначения

- Граница природной зоны
- Граница населенного пункта
- Красные линии улиц и дорог
- Магистральная сеть газопровода
- Магистральная сеть водопровода
- Магистральная сеть ЛЭП
- Магистральная сеть канализации
- Условная граница внесения изменений

**Центральные общественно-деловые и коммерческие зоны.**

- ЦД-1 ЦД-1 Зона административно-делового центра
- ЦД-2 ЦД-2 Зона спортивных комплексов и сооружений
- ЦД-3 ЦД-3 Зона учреждений здравоохранения и социальной защиты
- ЦД-4 ЦД-4 Зона профессиональных средних и высших образовательных учреждений

**Поселковые общественно-деловые и коммерческие зоны**

- Ц-1 Ц-1 Зона обслуживания и деловой активности поселкового центра
- Ц-2 Ц-2 Зона обслуживания и деловой активности местного значения
- Ц-3 Ц-3 Зона размещения культурных сооружений
- Ц-4 Ц-4 Зона оптовой торговли, складирования и мелкого производства

**Жилые зоны.**

- Ж-1 Ж-1 Зона индивидуальной жилой застройки с участками
- Ж-2 Ж-2 Зона смешанной застройки (индивидуальных усадебных, блокированных, многоквартирных жилых домов до 3-х этажей)
- Ж-3 Ж-3 Зона многоквартирных жилых домов в 4-5 этажей
- Ж-4 Ж-4 Зона развития жилой застройки

**Производственные и коммунальные зоны**

- П-1 П-1 Зона промышленных объектов II класса
- П-2 П-2 Зона производственно-коммунальных объектов III класса
- П-3 П-3 Зона производственно-коммунальных объектов IV класса
- П-4 П-4 Зона производственно-коммунальных объектов V класса
- П-5 П-5 Производственно-общественная зона
- СХ СХ Зона сельскохозяйственного использования (тепличный хозяй-во)

**Зоны инженерной и транспортной инфраструктуры**

- Т-1 Т-1 Улично-дорожная сеть
- Т-2 Т-2 Зона магистральных инженерных коммуникаций

**Зоны специального назначения.**

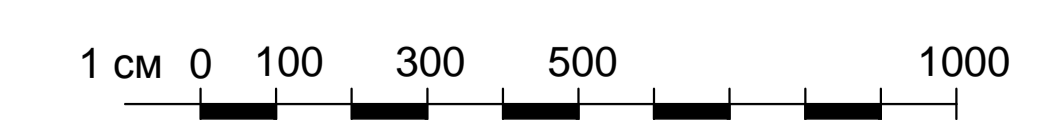
- СМ-1 СМ-1 Зона кладбищ
- СМ-2 СМ-2 Зона мусороперегрузочного завода
- СМ-3 СМ-3 Зона водозаборных и очистных сооружений

**Природно-рекреационные зоны**

- Р-1 Р-1 Зона природно-рекреационных территорий
- Р-2 Р-2 Зона парков, скверов, бульваров
- Р-3 Р-3 Зона озелененных территорий специального назначения (СЗЗ)

**ПРИМЕЧАНИЯ:**

1. Проект "Внесение изменений в Правила землепользования и застройки поселка Айхал, внесение изменений в Генеральный план поселка Айхал" Мирнинского района РС(Я) разработан на основании Постановления Главы муниципального образования "Поселок Айхал" № 136 от 09.09.2013 года;
2. Настоящий проект "Внесение изменений в Правила землепользования и застройки поселка Айхал" выполнен в составе проекта "Внесение изменений в Правила землепользования и застройки, Внесение изменений в Генеральный план поселка Айхал" - вторым разделом, взамен ранее утвержденного Правил в 2010 году;
3. Проект "Внесение изменений в Правила землепользования и застройки поселка Айхал" выполнен в соответствии с Техническим заданием к контракту № 86 от 06 ноября 2013 года и письма № 09/30 от 30.05.2014 г.;
4. В настоящем проекте Правила землепользования и застройки поселка Айхал, внесены изменения в части жилых зон (исключена территориальная зона дач, расширены территориальные зоны смешанного типа застройки);
5. Со дня введения в действие настоящих Правил с изменениями, Генеральный план поселка Айхал, а также документация по планировке территории действуют в части, не противоречащей настоящим Правилам;



				86	
				Внесение изменений в Правила землепользования и застройки п. Айхал, внесение изменений в Генеральный план п. Айхал Мирнинского района РС(Я)	
Уч. №	Лист	№	Подпись	Дата	
ГАП	Герадимов				
Нач. гр.	Герадимов				
Выполнил	Кондакова				
Проверил	Бичарова				
				М.О. "Поселок Айхал" Мирнинский район Республика Саха (Якутия)	Страница Лист Листов П 1 2
				Карта государственного зонирования. Страница 42.	М. 1:10000

## ООО Сахапроект



ИФУ, лист 86/0202, 86/0202